

PACTO (Participación Cívica, Transformación y Oportunidades), es el modelo de programa que promueve y desarrolla el liderazgo, la participación ciudadana y la independencia económica de adolescentes y jóvenes de 15 a 24 años. Tiene como objetivo de impacto contribuir al bienestar de adolescentes y jóvenes en dónde actúan como agentes de cambio e influyen positivamente en la vida familiar, social y económica de sus entornos comunitarios. El modelo considera a adolescentes y jóvenes como socios protagonistas de su propio desarrollo.



MODELO DE PROGRAMA
PACTO

Manos a la obra para construir un mundo mejor
Más protección, menos violencia

Fundamentos

Teoría de cambio ChildFund International

Enfoque de Género y Derechos

Estrategia de Protección, Estrategia de Asocio, Incidencia y Patrocinio



Resultado final

Contribuir al bienestar de adolescentes y jóvenes quienes como agentes de cambio influyen positivamente en la vida familiar, social, política y económica de sus entornos comunitarios.

Resultado intermedio

R1 Contribuir a que adolescentes y jóvenes de 15 a 24 años participen en forma activa y sean agentes de cambio en sus comunidades, promoviendo ambientes protectores seguros e inclusivos.

R2 Contribuir a que adolescentes y jóvenes cuenten con competencias para incorporarse en la economía a través del emprendimiento, empleo y autoempleo.

Herramientas



Marco Lógico



Matriz de contenido curricular



Mapa de implementación de contenidos



Encuestas Conocimiento, Aptitudes y Prácticas - CAP-



Metodologías por módulo

Año 1

Año 2

Año 3

Año 4

Año 5

La implementación del modelo será durante 5 años, considerando un enfoque pedagógico basado en competencias en cada grupo de atención, que permita un proceso de conocimiento, habilidades, actitudes y prácticas.

Habilidades para la vida como eje transversal en los años de implementación del modelo

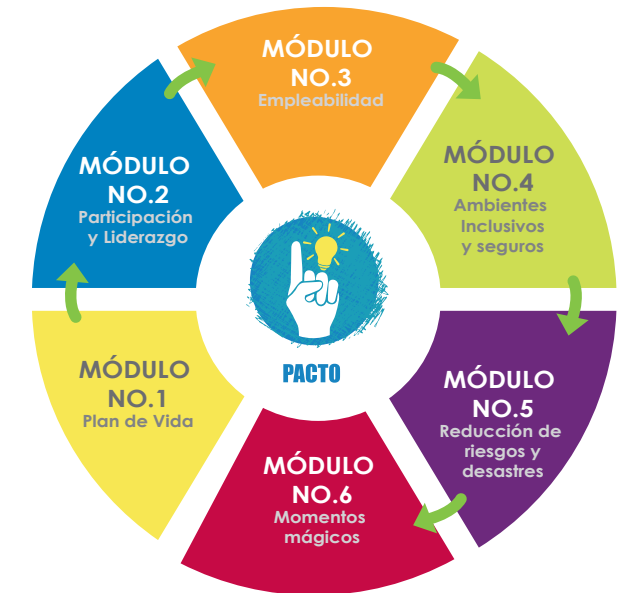


Principios del Modelo de Programa:

- Derechos de la Niñez
- Causas raíces
- Basado en Evidencia
- Agentes de Cambio
- Asocios
- Enfoque Comunitario

Dirigido a:

Adolescentes y jóvenes de 15 a 24 años



Módulos de formación